

Au tout début face au diabète



Relation patient et soignant

1999-2003

Prise en charge du patient diabétique en Maison Médicale (MM)



- **MM des Marolles**

- Organisation de dépistage
- Lancement de groupe de patient
- Atelier cuisine
- Groupe marche
- Gymnastique
- Conférence avec des spécialistes
- Développer des partenariats avec des associations du quartier
- Formations
- +++ OFFRE de consultations Diététiques

- Engagement d'une diététicienne et d'une coordinatrice

- soutien des activités dans les MM
- Généralisation des activités à l'ensemble des membres.

- Exples:

- Formations à l'Animation (2004) et promotion de la Santé (2007)
- Dépistage en 2004

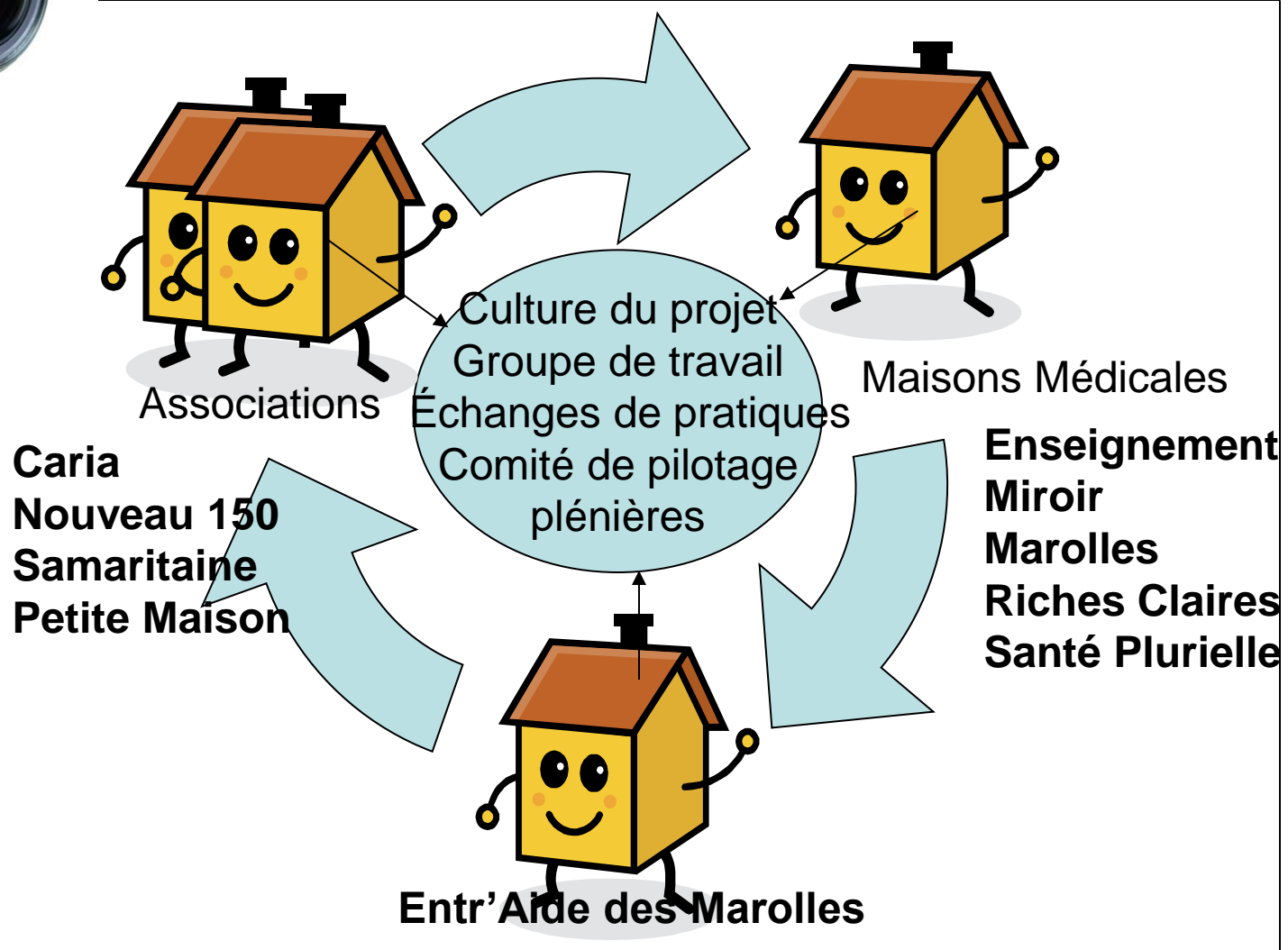


Ancrages dans la culture d'autogestion des MM/associatif et le quartier

2004

Spécificité du Réseau

- Agenda
- Répertoire des activités de chacun autour de la santé

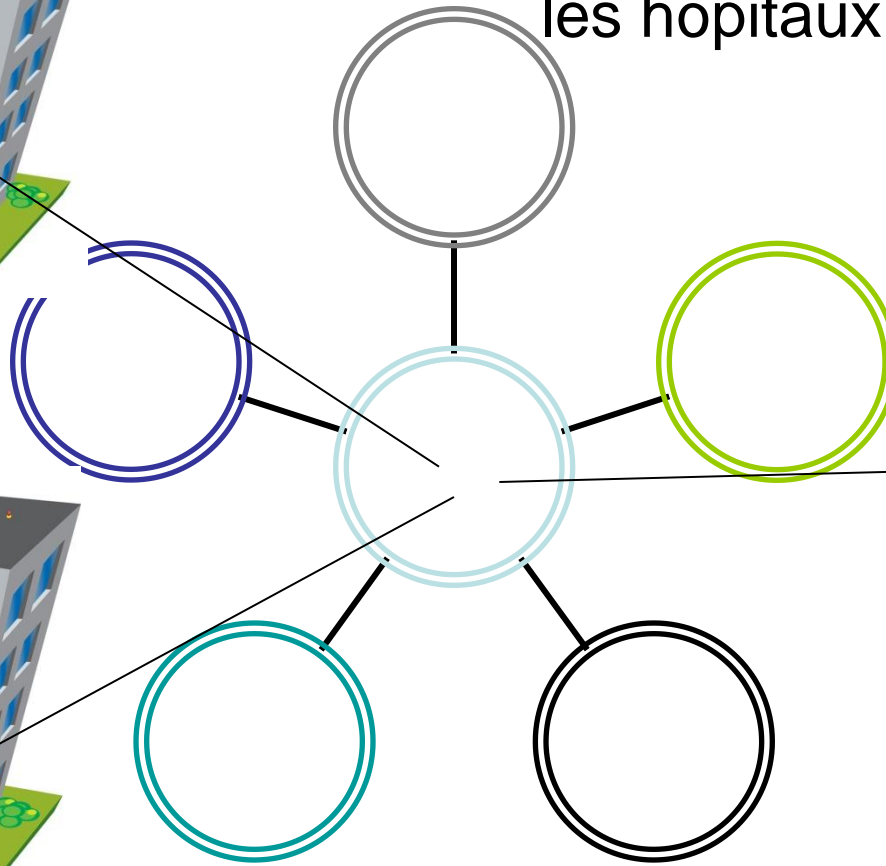
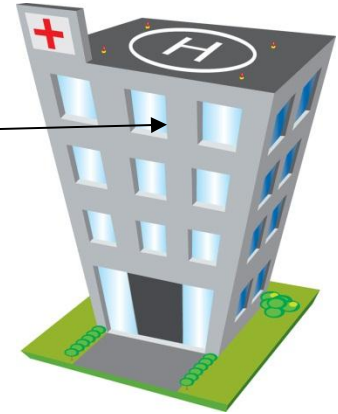
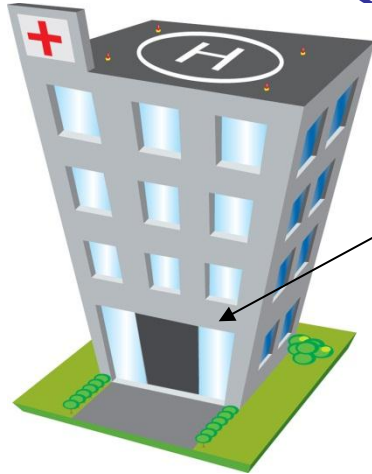
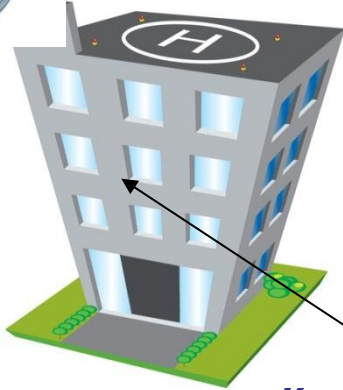


2005

Consolidation et
augmentation
des collaborations dont
les hôpitaux



ALFEDIAM





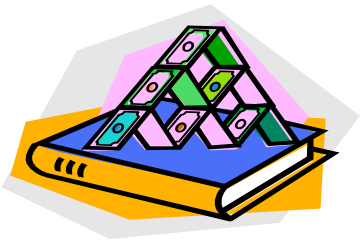
2006

Nouvel apport d'énergie et
accroissement de l'offre

- Permet d'engager 2^{ème} diététicien

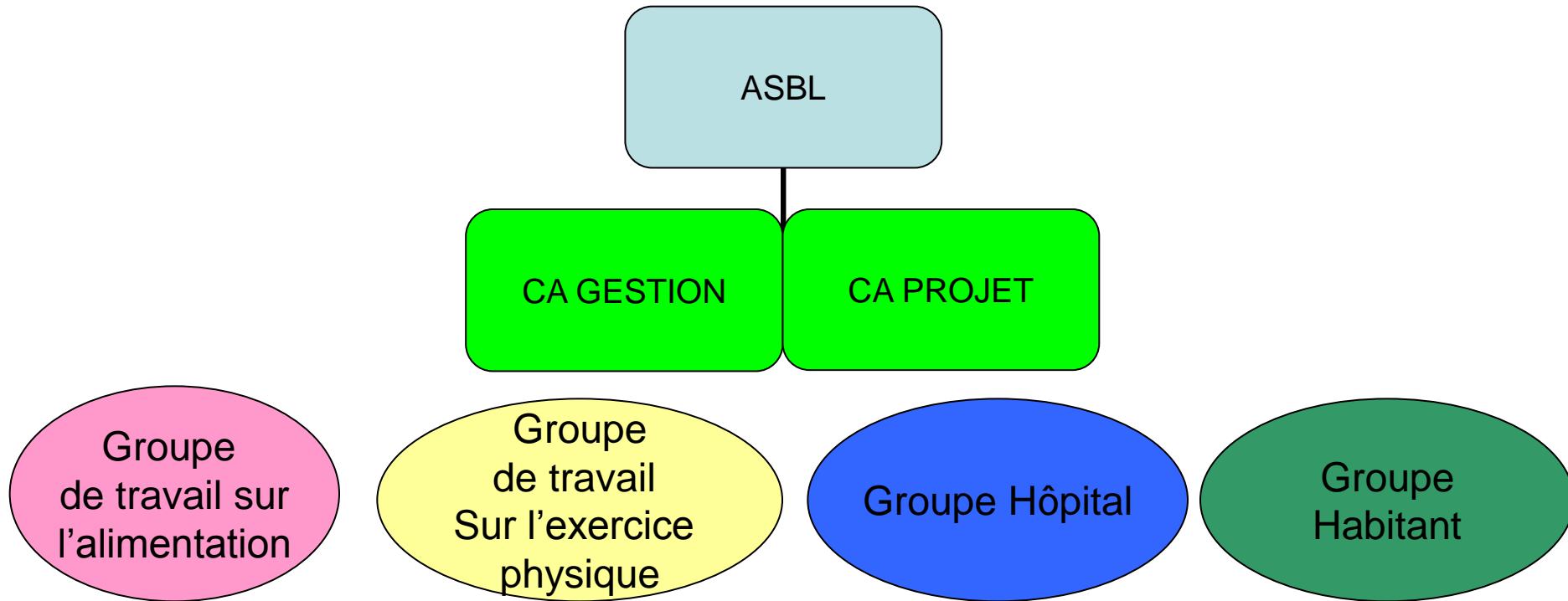


- Ouverture de nouveaux ateliers cuisines
- Développer du partenariat avec l'associatif du quartier (épicerie sociale, restaurant social - Samaritaine,...)
- consultations diététiques doublées



2007

Le RSD a trouvé sa cohérence dans sa structure et sa méthode de travail



Groupes de Recherche-Action et d'échanges
autour de sa pratique et/ou de la prise en charge de la santé

- 2008 Mise en place de projets dans la collégialité => Groupes de réflexion et d'échange de pratiques
- 2009-2013 : Développement et poursuite des projets des groupes + nouveaux partenaires (Culture & Santé, MMSenne, RML... Epicerie sociale)

2010-2013

Ouverture d'un poste « promotion de l'activité physique »

➔ **Nouvelles activités sportives : activité vélo, marche nordique**

➔ **Coaching individuel**





Développer le
Partenariat avec les habitants

Groupe
Alimentation
2004

Groupe
Ex. physique
2009

Groupe hôpital
2004

Groupe
Habitant 2008

Ex : Groupe Interculturel (culture, entourage), Travail avec un restaurant social et l'épicerie sociale
Tournante ateliers cuisine, livre de recettes, légumes du mois

Ex:
• Enquête sur exercices phys. 2007
• 2009 : Mise en place d'une Activité sport ballon
2010 : Mise en place activité vélo
• 2010 : coaching
• 2013 : marche nordique

Ex: Carnet de liaison, contacts avec les hôpitaux, promotion des outils du RSD, Projet Erasme, projet St-Pierre (réseau obésité)

Ex: Travail sur les mutuelles, Revisiter les outils, groupes de discussion, Tables de conversation

Participation aux
Plénières

RSD-B ?

- Partenariat entre 12 associations
- Prévention contre le diabète via une prise en charge multidisciplinaire :

→ Axe diététique

(consultations, ateliers cuisine équilibrée, activités de santé communautaire)

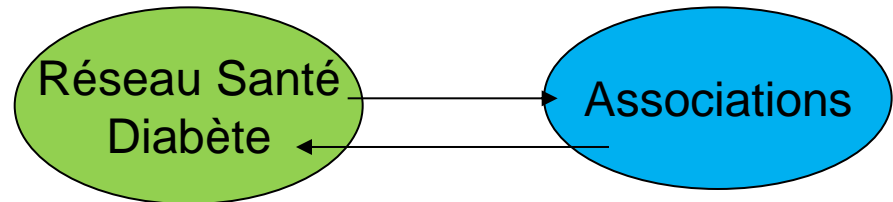
→ Axe activité physique

(coaching/consultations individuelles de remobilisation, coordination de diverses activités physiques)

→ Axe médical

(relations entre les MG – première ligne – et spécialistes – seconde ligne, prévention podologie et hygiène dentaire)

- Circuit d'échange



- Présence de deux diététiciennes : consultations, ateliers, déjeuners, animations santé, formations...
- Présence d'un promoteur de l'activité physique : coaching, activité vélo/marche nordique..., animation et formations
- Communication: Agenda santé, présence des salariés dans les réunions d'équipes
- Groupes de réflexion et d'échange de pratiques, projets, formations et conférences

- Engagement au CA, groupe de travail, plénière
- Participation aux projets, activités, groupes (animé ou animateur)
- Participation aux conférences et formations
- Communication de l'info du RSD par une personne de référence ou par la personne qui a participé aux activités



contact@reseaudiabete.be

www.reseausantediabete.be