

LES PARTENAIRES

du Réseau Santé Diabète

La Maison Médicale des Marolles

rue Blaes 120
1000 Bruxelles
Tél. 02 511 31 54
medmarolles@skynet.be

Le Centre de Santé du Miroir

rue du Miroir 67
1000 Bruxelles
Tél. 02 511 34 74
equipe@centresantemiroir.be

Le Caria

rue Haute 135
1000 Bruxelles
Tél. 02 513 00 14
caria135@asblcaria.be

Le Comité de la Samaritaine

rue de la Samaritaine 41/6
1000 Bruxelles
Tél. 02 513 06 26
comitedelasamaritaine@gmail.com

L'Entraide des Marolles

rue des Tanneurs 169
1000 Bruxelles
Tél. 02 510 01 80
entraide@entraide-marolles.be

Le Nouveau 150

rue Haute 150
1000 Bruxelles
Tél. 02 508 12 90
info@lenouveau150.be

Maison Médicale Enseignement

rue de l'Enseignement 52-54
1000 Bruxelles
Tél. 02 218 35 53
equipe@mmenseignement.be

Maison Médicale des Riches Claires

rue de la Buanderie 16
1000 Bruxelles
Tél. 02 513 59 94
info@mmrichesclaires.be

Réseau Multidisciplinaire Local Bruxelles asbl

boulevard Pachéco 34
1000 Bruxelles
Tél. 02 375 12 97
info.rml@famgb.be

Cultures & Santé ASBL

rue d'Anderlecht 148
1000 Bruxelles
Tél. 02 558 88 10
info@cultures-sante.be

Épicerie sociale "CMFT-Les Capucines" ASBL

rue des Capucins 30
1000 Bruxelles
Tél. 02 502 02 09
cmft.coord@yahoo.fr

Les Pissenlits ASBL

chaussée de Mons 192
1070 Bruxelles
Tél. 02 521 77 28 • 0479 242 279
asbl@lespissenlits.be

Nativitas

rue Haute 116-118
1000 Bruxelles
Tél. 0475 48 93 39
nativitas@live.be

Sapham

place des Barricades 1
1000 Bruxelles
Tél. 02 504 90 10
sapham.asbl@gmail.com



Réseau Santé Diabète - Bruxelles

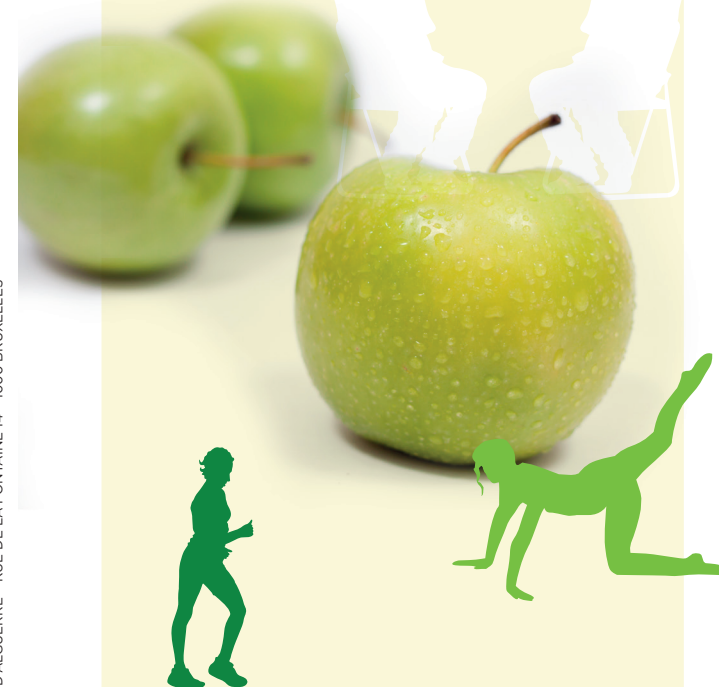
BUREAU

rue de la Fontaine 14
1000 Bruxelles
Tél. 0475 44 67 92
contact@reseaudiabete.be
www.reseausantediabete.be

SIÈGE SOCIAL

rue Blaes 120
1000 Bruxelles

Projet soutenu par la Commission
Communautaire Française
de la Région de Bruxelles-Capitale



É.R.: SÉBASTIEN D'ALGUERRE - RUE DE LA FONTAINE 14 - 1000 BRUXELLES

contact@reseaudiabete.be
www.reseausantediabete.be

OBJECTIFS ET RÉALISATIONS du Réseau Santé Diabète

L'action du Réseau Santé Diabète se déploie en deux volets interdépendants.

PREMIER VOLET

Le Réseau Santé Diabète Bruxelles, créé en 2004 à l'initiative de la Maison Médicale des Marolles, développe des actions de prévention à destination des personnes diabétiques ou non dans le quartier des Marolles. Ces actions se construisent autour de trois axes :

L'axe alimentation :

- > consultations, permanences diététiques, ateliers cuisine équilibrée, activités de santé communautaire.

L'axe activité physique :

- > coaching/consultations individuelles de remobilisation ;
- > coordination de diverses activités sportives.

L'axe médical :

- > relations entre les médecins généralistes (première ligne) ;
- > et spécialistes (seconde ligne).

SECOND VOLET

Il s'agit de mettre sur pied des actions de promotion de la santé à destination générale des habitants de Bruxelles, des personnes en surpoids, à risque ou ayant le diabète de type II selon une approche globale de la santé. Ce volet vise à encourager la participation des habitants, surtout celle des personnes non encore sensibilisées à ces questions de santé.

CONCRÈTEMENT, le Réseau Santé Diabète

met sur pied des actions de promotion de la santé pour l'ensemble des habitants des marolles selon une approche globale de la santé :

- > en soutenant les activités de ses partenaires par l'organisation :
 - d'ateliers cuisines ;
 - de consultations diététiques ;
 - de coaching individuel ;
 - d'activités physiques (vélo, etc.) ;
 - de moments de rencontres entre professionnels et habitants sur des questions de santé ;
 - de séances d'informations et/ou des formations à l'intention des habitants ou des professionnels, sur demande ;
- > en orientant, en informant toute personne se questionnant sur la santé, l'alimentation équilibrée, l'activité physique, le surpoids et le diabète de type II.



L'agenda santé, distribué tous les mois auprès des partenaires de terrain, des pharmacies et des hôpitaux, de diverses asbl du quartier, détaille chacune de ces activités !

ÉQUIPE du Réseau Santé Diabète

COORDINATION

Tél. 0475 44 67 92

DIÉTÉTICIENNES

Silvana Caru

Tél. 0483 04 35 86

Zeynep Yagmur

Tél. 0483 59 24 25

PROMOTEUR DES ACTIVITÉS PHYSIQUES

Sébastien d'Alguerre

Tél. 0483 04 22 15

Pour toute information complémentaire :
contact@reseaudiabete.be



Toutes les infos sur nos animations et nos outils d'animation, d'éducation et de Promotion de la santé sont disponibles sur notre site internet.

